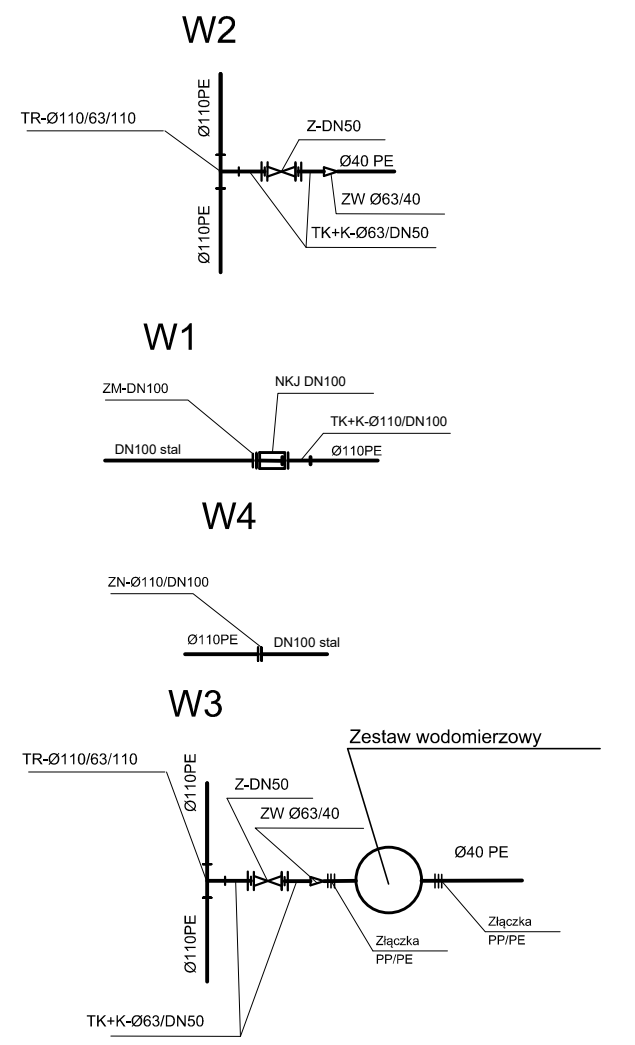
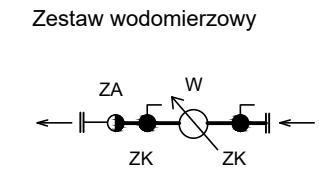
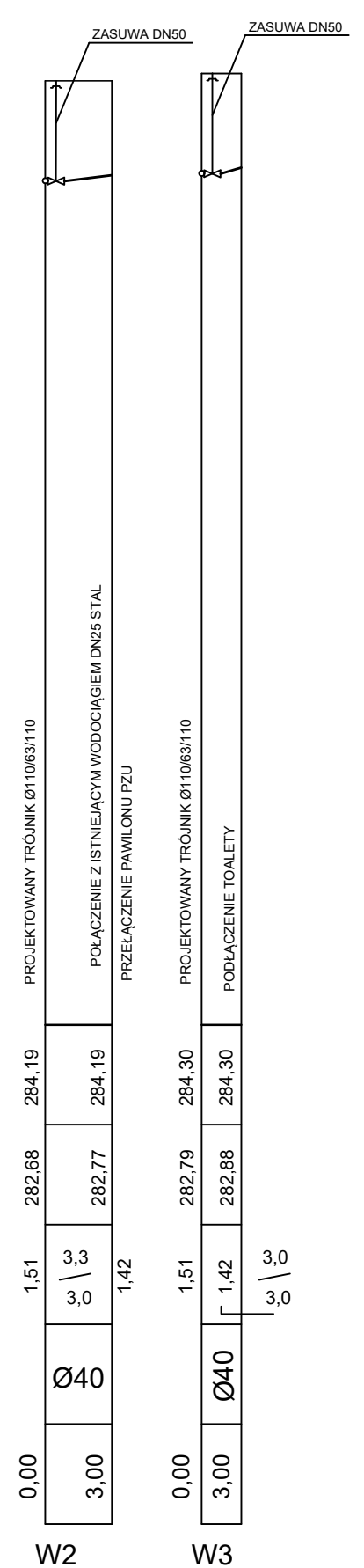
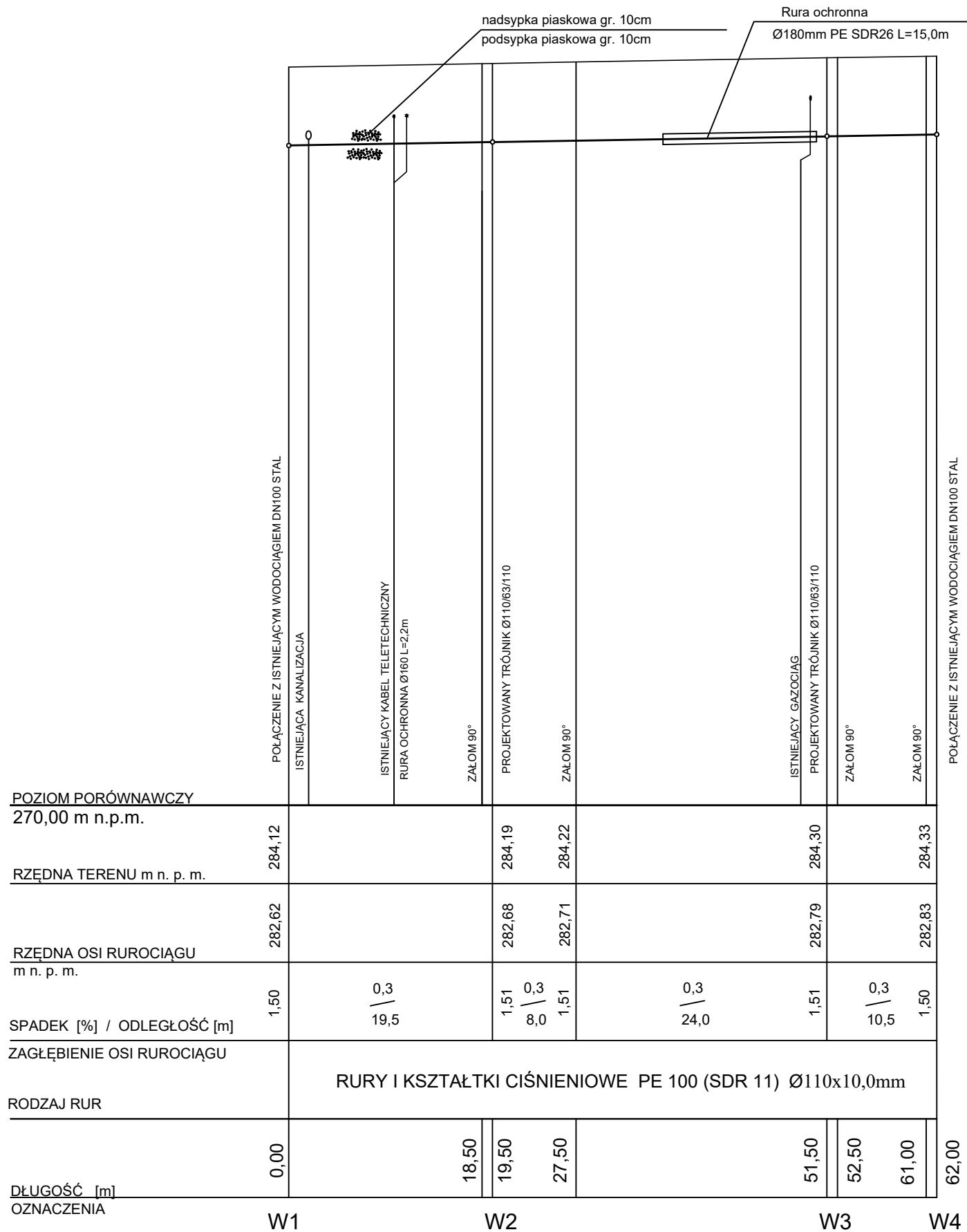


OZNACZENIE:

Ø40 - RURY I KSZTAŁTKI CIŚNIENIOWE PE 100 (SDR 11) Ø40x3,7mm



Oznaczenia:
 TK+K – tuleja kołnierzowa + kołnierz
 Z – zasuwka żeliwna kołnierzowa
 TR – trójnik PE
 ZW – zwężka PE
 ZN – złączka z kołnierzem PE/Stal
 ZM – złączka do rur stalowych z kołnierzem
 NKJ – nasuwka kompensacyjna kołnierzowa
 ZA – zawór antyskażeniowy DN20 instalacja wewnętrzna
 ZK – zawór kulowy DN20
 W – wodomierz DN15

INWESTOR: GMINA BOBROWNIKI
 42-583, ul. Gminna 8

BIURO PROJEKTOWE: FIRMA WIELOBRANŻOWA
MODEX
 41-907 Bytom, ul. Orzegowska 10

Temat projektu: ZAGOSPODAROWANIE CENTRUM PRZESIADKOWEGO
 W DOBIESZOWICACH.

| | | | |
|--|-------------------------------------|-----------------------------------|-------------------------|
| Tytuł rysunku: PROFIL PODŁUŻNY WODOCIĄGU | | | |
| Projektant: | IMIĘ NAZWISKO inż. Patryk Zientz | Nr. uprawnień SLK/1821/POOS/07 | Podpis: |
| Data: | Skala: 1:100 1:1000 | Faza: P.B.W. | Branża: INSTALACYJNA |
| | | | Nr rys.: 7 |